

**КОРОБКИ СОЕДИНИТЕЛЬНЫЕ ТРИАКСИАЛЬНЫЕ
КСТ2**

Инструкция по эксплуатации

ГФКП.467100.074 ИЭ

Инв. № подл.	Подп. и дата	Взам. инв. №	Инв. № дубл.	Подп. и дата

2011 г.

Справ. №	Перв. примен. ГФКП.467100.074
----------	----------------------------------

Содержание

1 Состав и характеристики КСТ2	3
2 Конструкция	5
3 Указания по эксплуатации	12

Подп. и дата	Изм. № дубл.	Подп. и дата

Взам. инв. №	Изм. инв. №	Подп. и дата

Изм	Лист	№ докум.	Подп.	Дата
Разраб.		Бережная		
Пров.		Никитин		
Н.контр.		Виноградов		
Утв.		Хвощ		

--	--	--

ГФКП.467100.074 ИЭ

Коробки соединительные
КСТ2
Инструкция по эксплуатации

Лит.	Лист	Листов
	2	13

Настоящая инструкция распространяется на все варианты исполнения коробок соединительных триаксиальных КСТ2, предназначенных для подключения абонентов при помощи ответвителей с согласующими трансформаторами к магистральной шине интерфейса магистрального последовательного системы электронных модулей (ГОСТ Р 52070-2003)

1 Состав и характеристики КСТ2

Коробки соединительные триаксиальные КСТ2 являются конструктивно законченными функциональными элементами линий передачи информации мультиплексного канала информационного обмена, реализующие подключение оконечных устройств по схеме подключения ответвителя с согласующим трансформатором, согласно ГОСТ Р 52070-2003, рисунок 5.

Структурные схемы подключения оконечных устройств и магистральной шины к КСТ2 представлены на примере коробки КСТ2-3 (рисунок 1) и КСТ2-3К (рисунок 2).

На корпусе КСТ2 находятся приборные розетки СРТ-75-427Ф. Подключение оконечных устройств и магистральной шины осуществляется при помощи вилок СРТ-75-425Ф.

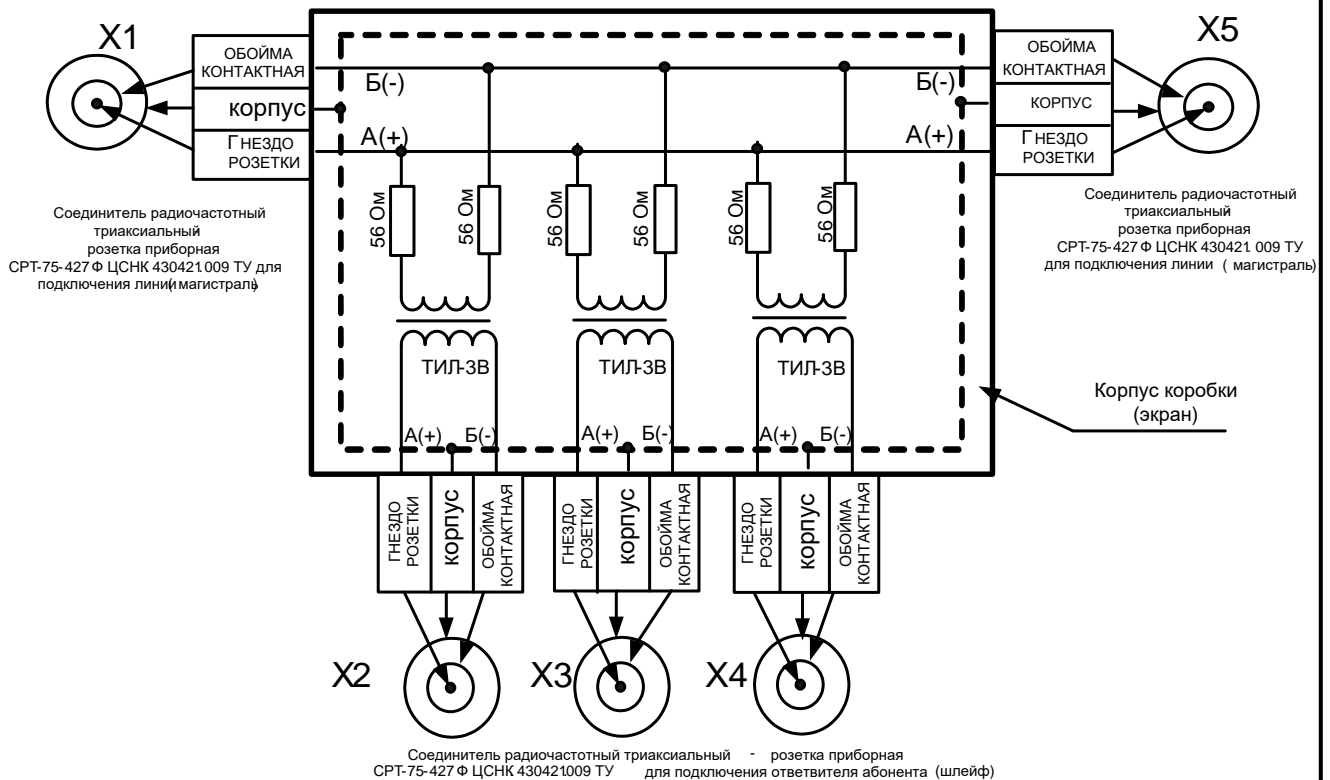


Рисунок 1 – Структурная схема подключения коробки соединительной КСТ2-3

Изм	Лист	№ докум.	Подп.	Дата	Подп. и дата	Индв. № дубл.	Взам. инв. №	Индв. № подл.
-----	------	----------	-------	------	--------------	---------------	--------------	---------------

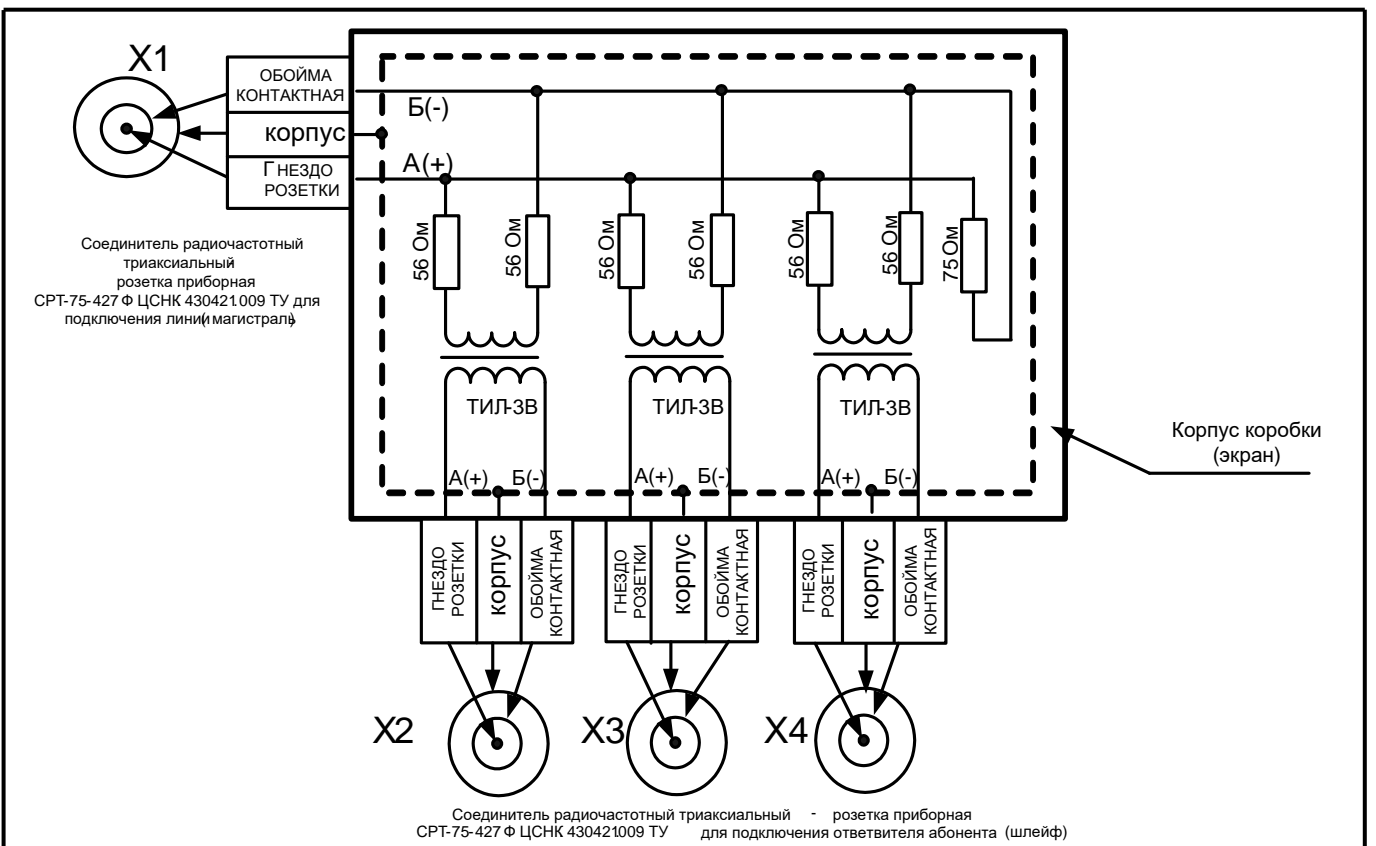


Рисунок 2 – Структурная схема подключения коробки соединительной КСТ2-3К

Инд. № подл.	Подп. и дата	Взам. инв. №	Инд. № дубл.	Подп. и дата

Изм	Лист	№ докум.	Подп.	Дата

ГФКП.467100.074 ИЭ

Лист

4

2 Конструкция

Конструктивно коробка соединительная КСТ2 выполнена в металлическом корпусе, имеющем основание с отверстиями для крепления на объекте. Коробка соединительная КСТ2 имеет в своем составе печатную плату с установленными в соответствии со схемой резисторами и согласующими трансформаторами.

Соединители СРТ-75-427Ф для подключения шлейфов и магистрали, расположенные на металлическом корпусе КСТ2, обеспечивают целостность информационного экрана.

Конструкция изделия обеспечивает 100% экранировку внутренних элементов. Для герметизации в целях защиты от внешних воздействующих факторов внутренняя полость изделия герметизируется компаундом «СУРЭЛ-СЛ-КСТ» ТУ 38.303-041-22-98.

Коробки соединительные КСТ2 подразделяются по месту установки в ЛПИ:

- «концевые», имеющие в своем составе согласующий резистор магистральной шины 75 Ом и устанавливаемые в начале и в конце ЛПИ;
- проходные, устанавливаемые между «концевыми» коробками КСТ2.

В соответствии с количеством подключаемых абонентов и наличием «концевого» резистора, равного волновому сопротивлению линии 75 Ом, изделия выпускаются:

- КСТ2-1 - проходная на одного абонента;
- КСТ2-1К - «концевая» на одного абонента;
- КСТ2-2 - проходная на два абонента;
- КСТ2-2К - «концевая» на два абонента;
- КСТ2-3 - проходная на три абонента;
- КСТ2-3К - «концевая» на три абонента;
- КСТ2-4 - проходная на четыре абонента;
- КСТ2-4К - «концевая» на четыре абонента.

Назначение соединителей КСТ2 указано на корпусе изделия.

Габаритные чертежи коробок соединительных КСТ2 приведены на рисунках 3-10.

Инд. № подл.	Подп. и дата	Взам. инв. №	Инд. № дубл.	Подп. и дата

Изм	Лист	№ докум.	Подп.	Дата	ГФКП.467100.074 ИЭ	Лист
						5

Розетка СРТ-75-427Ф
ЦСНК.430421.009 ТУ

3 шт.

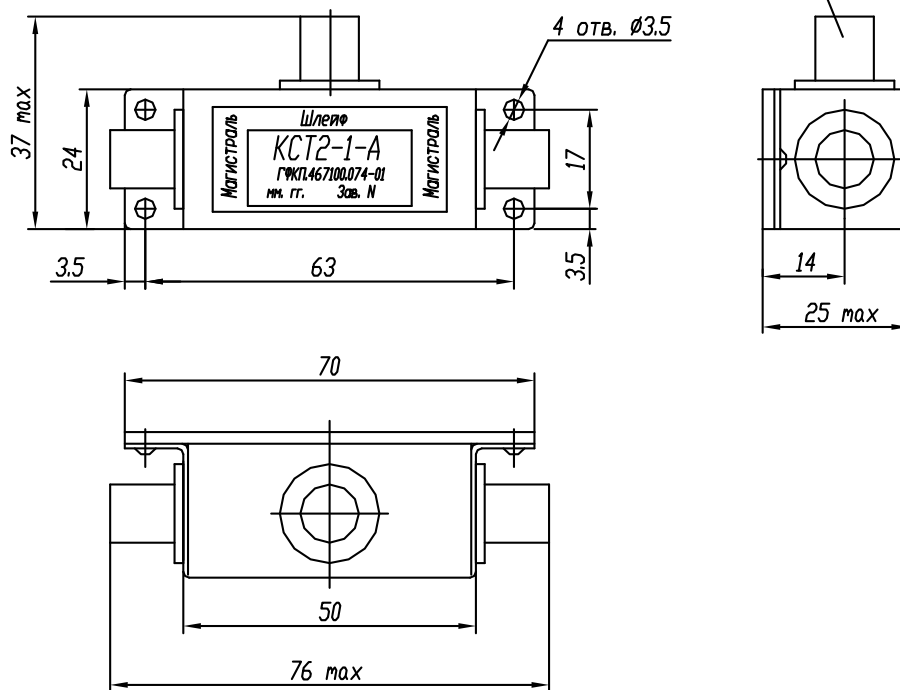


Рисунок 3 – Габаритный чертеж коробки соединительной КСТ2-1

Розетка СРТ-75-427Ф
ЦСНК.430421.009 ТУ

2 шт.

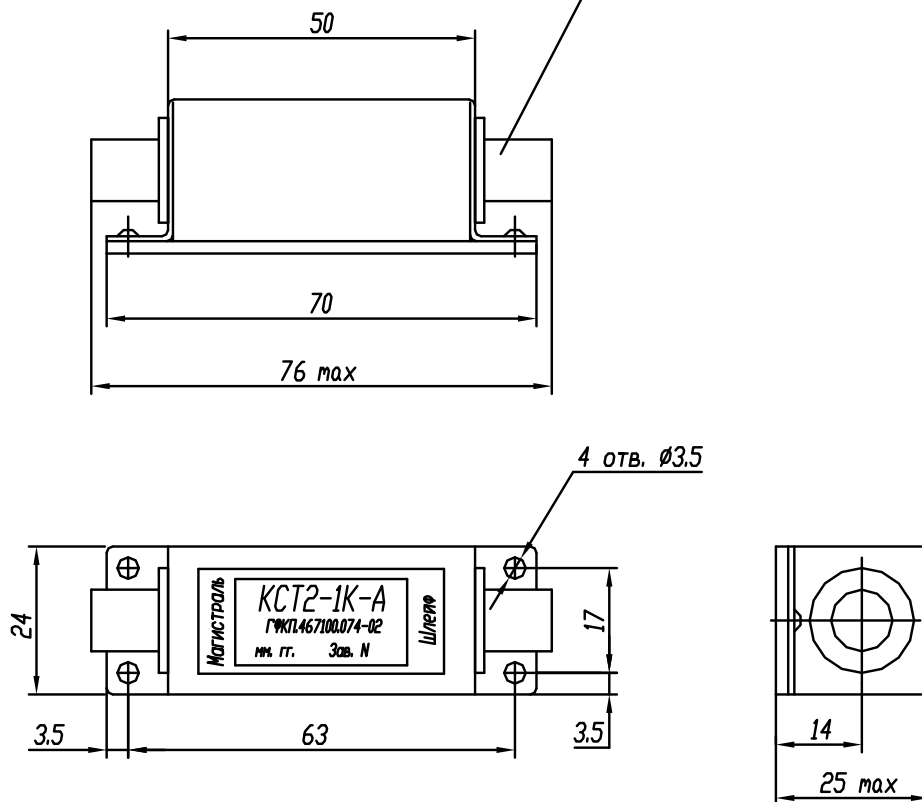


Рисунок 4 - Габаритный чертеж коробки соединительной КСТ2-1К

Ивв. № подл.	Подп. и дата	Взам. инв. №	Ивв. № дубл.	Подп. и дата

Изм	Лист	№ докум.	Подп.	Дата

ГФКП.467100.074 ИЭ

Лист

6

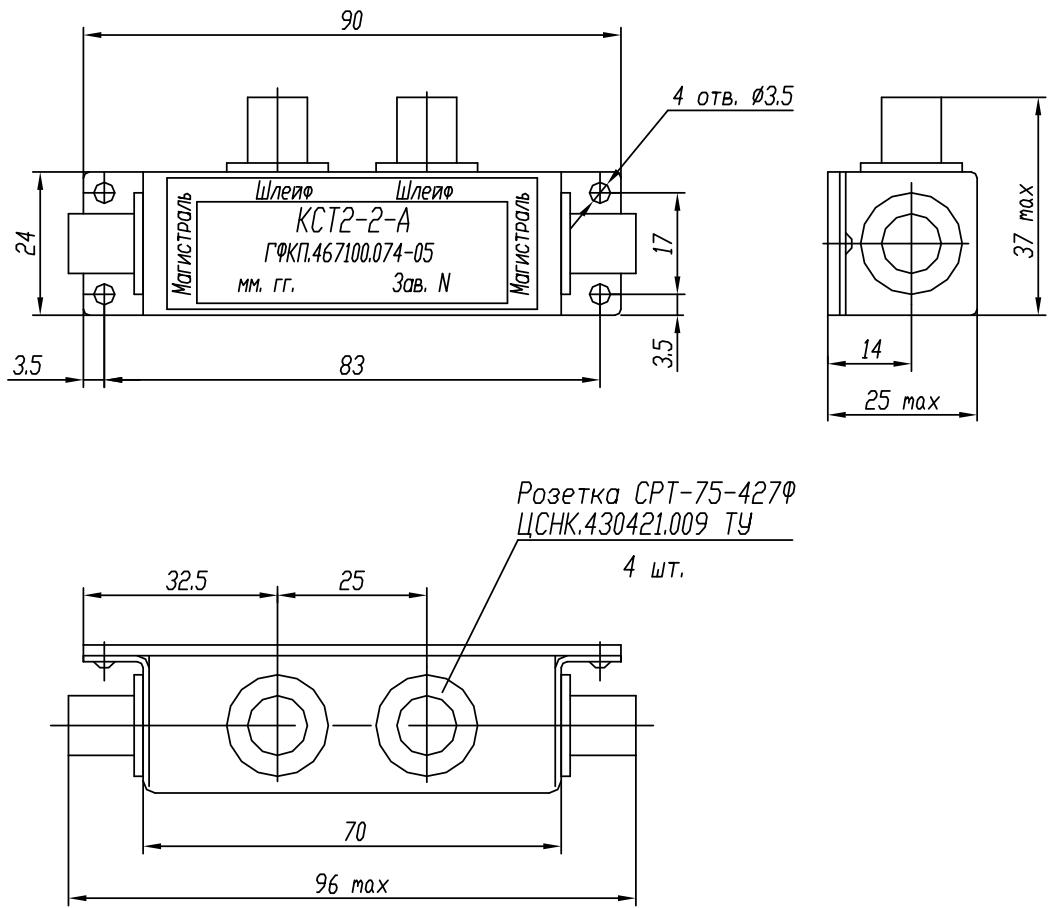


Рисунок 5 - Габаритный чертеж коробки соединительной КСТ2-2

Ивв. № подл.	Подп. и дата	Взам. инв. №	Ивв. № дубл.	Подп. и дата

Изм	Лист	№ докум.	Подп.	Дата

ГФКП.467100.074 ИЭ

Лист

7

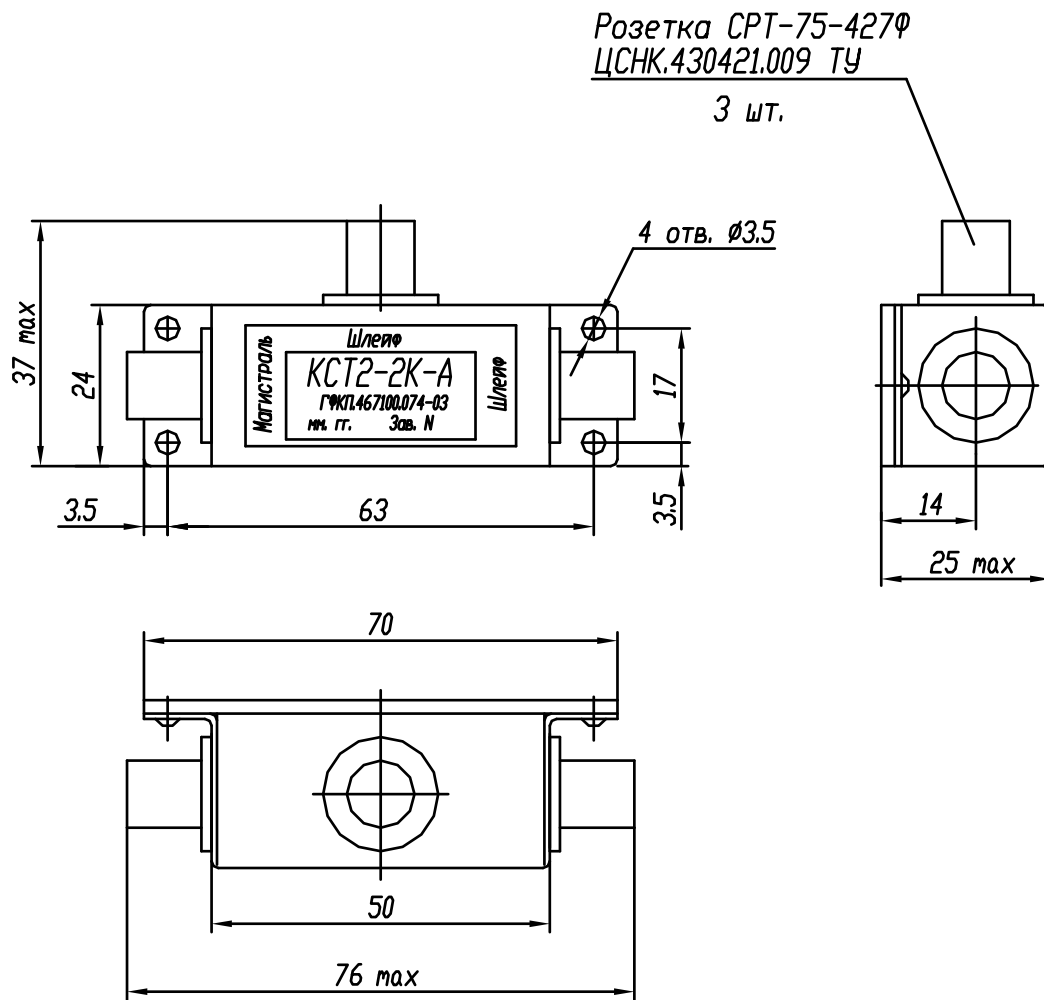


Рисунок 6 - Габаритный чертеж коробки соединительной КСТ2-2К

Ивв. № подл.	Подп. и дата	Взам. инв. №	Ивв. № дубл.	Подп. и дата

Изм	Лист	№ докум.	Подп.	Дата

ГФКП.467100.074 ИЭ

Лист

8

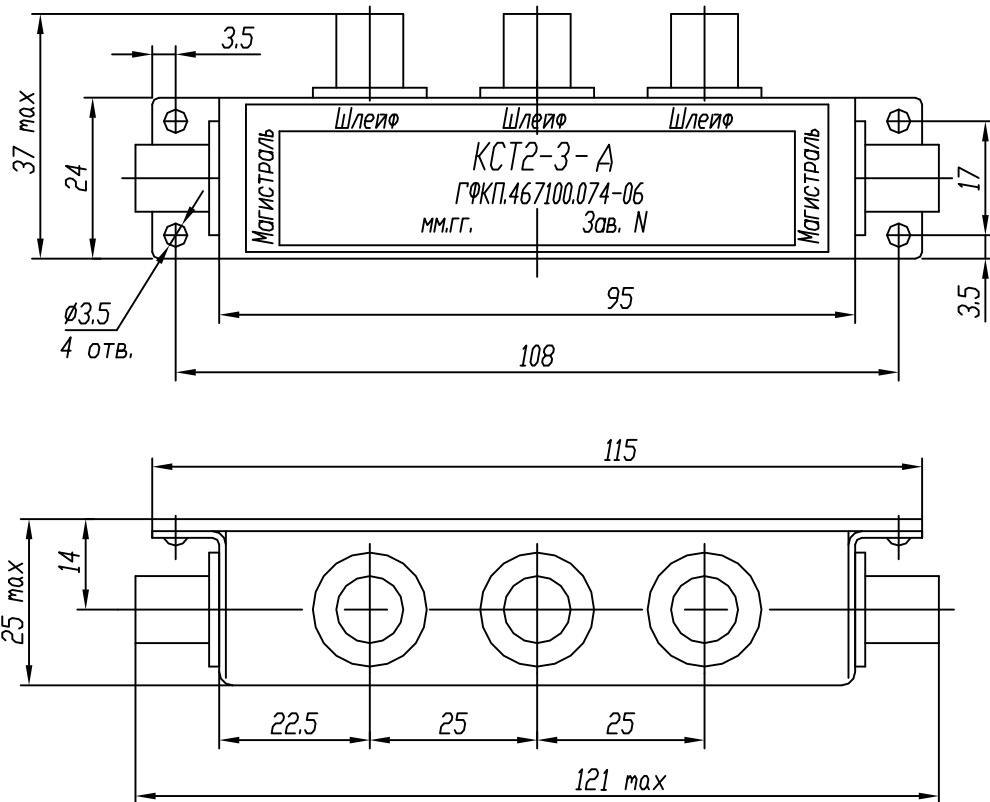


Рисунок 7 – Габаритный чертеж коробки соединительной КСТ2-3

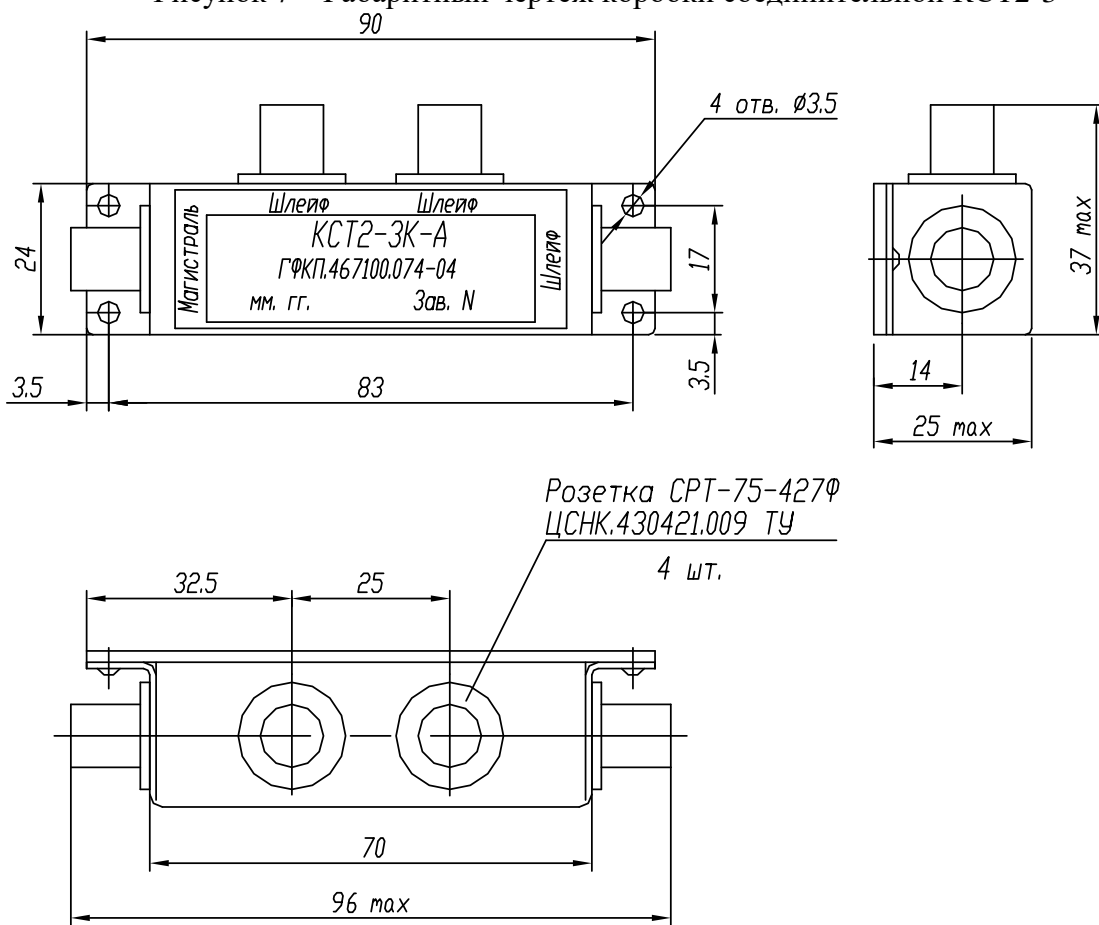


Рисунок 8 - Габаритный чертеж коробки соединительной КСТ2-3К

Изм	Лист	№ докум.	Подп.	Дата
Ивн. № подл.	Подп. и дата	Взам. инв. №	Ивн. № дубл.	Подп. и дата

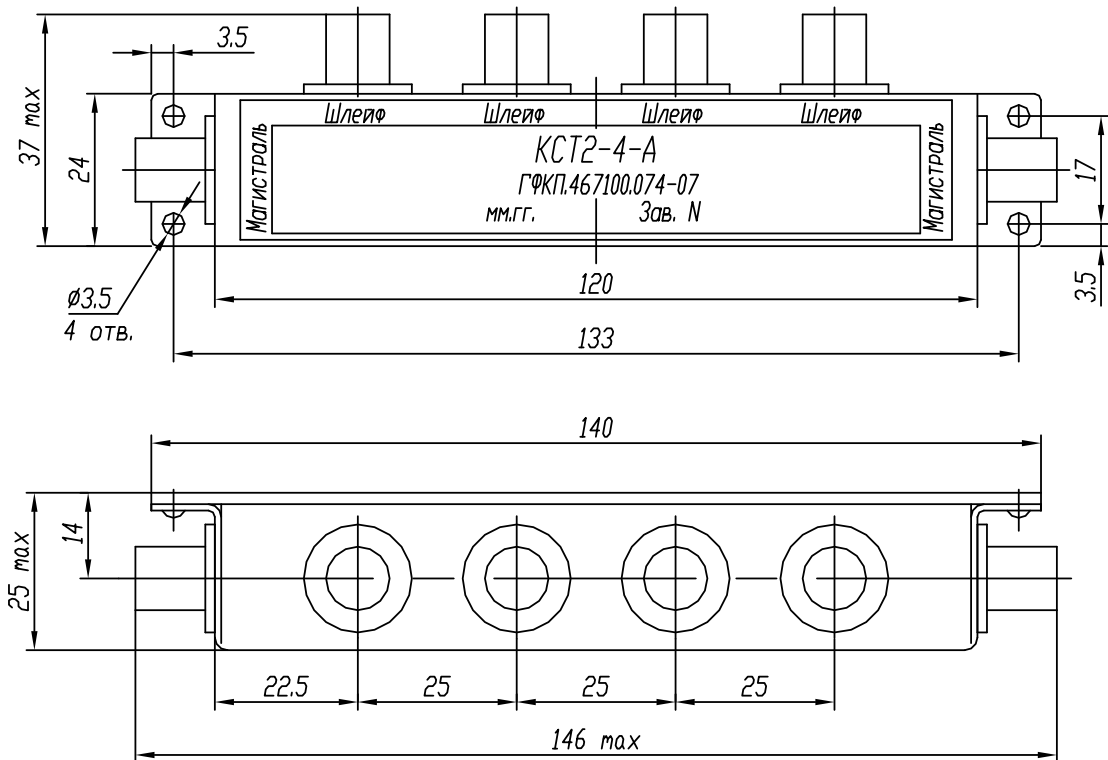


Рисунок 9 – Габаритный чертеж коробки соединительной КСТ2-4

Ивл. № подл.	Подп. и дата	Взам. инв. №	Ивл. № дубл.	Подп. и дата

Изм	Лист	№ докум.	Подп.	Дата

ГФКП.467100.074 ИЭ

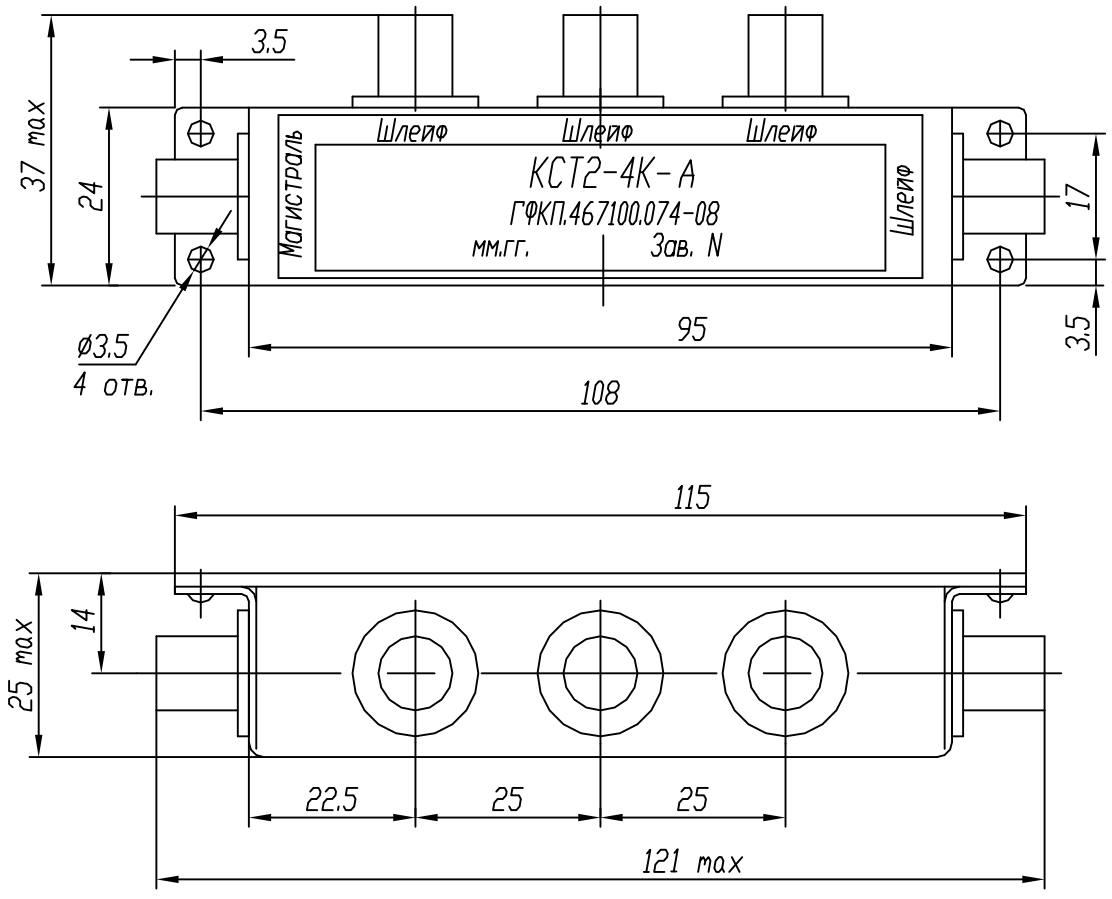


Рисунок 10 – Габаритный чертеж коробки соединительной КСТ2-4К

Инов. № подл.	Подп. и дата	Взам. инв. №	Инов. № дубл.	Подп. и дата

Изм	Лист	№ докум.	Подп.	Дата

ГФКП.467100.074 ИЭ

3 Указания по эксплуатации

Допускается эксплуатация изделия при воздействии внешних факторов, приведенных в таблице 1 и в технических условиях ГФКП.467100.074ТУ.

Таблица 1

Внешний воздействующий фактор	Характеристика	Значение воздействующего фактора
1 Повышенная температура среды	Предельная, °С	+85
	Рабочая кратковременная, °С	+70
	Рабочая, °С	+55
2 Пониженная температура среды	Предельная, °С	минус 65
	Рабочая, °С	минус 60
3 Механический удар одиночного действия	Пиковое ударное ускорение, м/сек ² (g)	150 (15)
	Длительность действия ударного ускорения, мс	15
4 Линейное ускорение	Значение по каждой из трех осей, м/сек ² (g)	100 (10)
	Время воздействия, мин	1
5 Атмосферное пониженное давление	Предельное, кПа (мм рт. ст.)	670 (5)
6 Повышенная влажность без конденсации влаги	Влажность предельная, %	98
	Температура среды, °С.	35

Установку, монтаж на месте эксплуатации и техническое использование изделия производить по следующим правилам:

- 1) Если коробка соединительная КСТ2 является конечной на магистральной шине, в ней должен быть установлен согласующий резистор 75 Ом (определяется при заказе).
- 2) Рекомендованный тип кабеля - КВСФ-75
- 3) Требуемый тип ответной части разъема СРТ-75-425Ф.
- 4) При подключении к одной коробке соединительной одного, двух или более абонентов суммарная длина их шлейфов не должна превышать 6 м. Длина шлейфа измеряется от выводов изолирующего трансформатора абонента до середины коробки соединительной.
- 5) Рекомендованное расстояние между коробками соединительными по кабелю магистральной шины должно быть более 1 м.

Инд. № подл.	Подп. и дата
Взам. инв. №	Инд. № дубл.
Подп. и дата	Подп. и дата

Изм	Лист	№ докум.	Подп.	Дата	ГФКП.467100.074 ИЭ	Лист
						12

Лист регистрации изменений

Изм	Номера листов (страниц)				Всего листов (страниц) в докум.	№ докум.	Входящий № сопроводительного документа, дата	Подп.	Дата
	измененных	замененных	новых	аннулированных					
1	-	все	-	-	13	ГФКП.030-11			26.04.11
1	-	6-11	-	-	13	ГФКП.069-12			27.09.12

Изм	Изм
Лист	Лист
№ докум.	№ докум.
Подп.	Подп.
Дата	Дата
Изм	Изм
Лист	Лист
№ докум.	№ докум.
Подп.	Подп.
Дата	Дата