

КОРОБКИ СОЕДИНИТЕЛЬНЫЕ КСР2

Инструкция по эксплуатации

ГФКП.467100.076 ИЭ

Инв. № подл.	Подп. и дата	Взам. инв. №	Инв. № дубл.	Подп. и дата

2006 г.

Настоящая инструкция распространяется на все варианты исполнения коробок соединительных КСР2, предназначенных для подключения устройств интерфейса (абонентов) к магистральной шине интерфейса магистральной последовательной системы электронных модулей (ГОСТ Р 52070-2003) посредством ответвителей с согласующими трансформаторами.

Инструкция содержит информацию по установке и эксплуатации КСР2.

1. Состав, назначение и варианты исполнения изделий

Коробки соединительные КСР2 являются конструктивно законченными функциональными элементами линий передачи информации мультиплексного канала информационного обмена.

Подключение к линии передачи информации осуществляется с помощью соединителей РС-4ТВ АВО.346.047 ТУ.

На рисунке 1 приведен пример схемы коробки соединительной КСР2 и обозначены номера выводов соединителя РС-4ТВ, на которые распаиваются отводы магистрали и шлейфов.

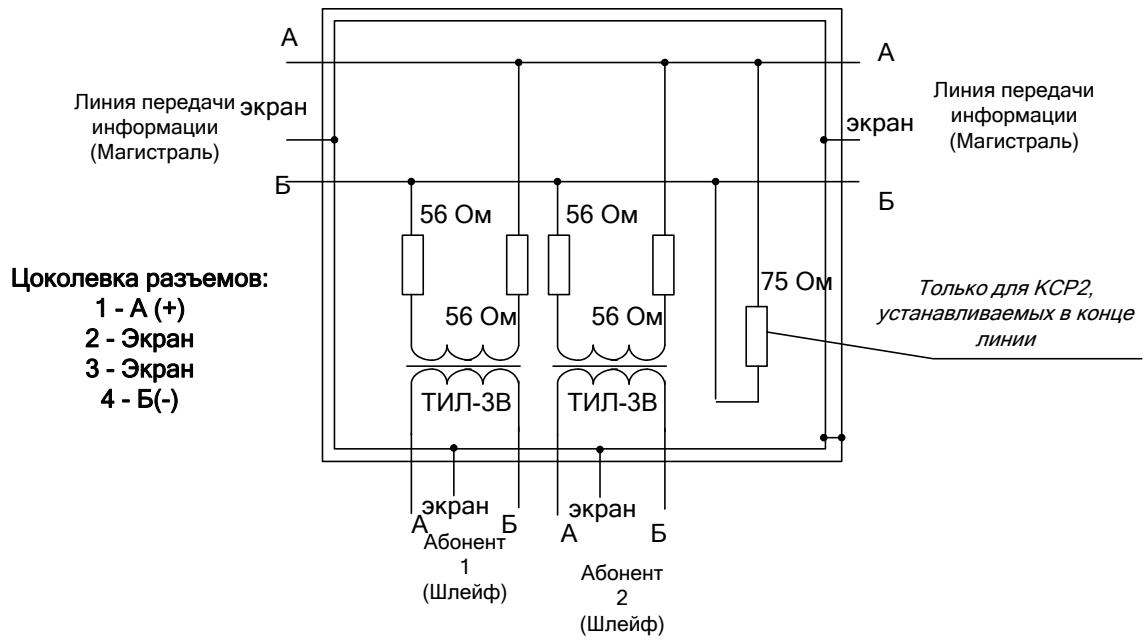


Рисунок 1 Схема коробки соединительной КРС-2

					ГФКП.467100.076 ИЭ		
Изм	Лист	№ докум.	Подп.	Дата			
Разраб.	Бережная				Лит.	Лист	Листов
Пров.	Виноградов					2	9
Н.контр.	Виноградов				Коробки соединительные КСР2 Инструкция по эксплуатации		
Утв.	Хвощ						

Выпускаются коробки соединительные КСР2 следующих типов:

- для подключения одного абонента – КСР2-1-А, КСР2-1К-А,
- для подключения двух абонентов – КСР2-2-А, КСР2-2К-А,
- для подключения трех абонентов – КСР2-3К-А, КСР2-3-А

где А – вид приемки (С, М),

К – обозначение коробки, устанавливаемой в конце или начале магистрали.

В изделиях КСР2-1К, КСР2-2К и КСР2-3К устанавливается концевой резистор 75 Ом.

Соединитель, к которому подключается магистраль, маркируется «Магистраль».

Соединитель, к которому подключается абонент (устройство), маркируется «Шлейф».

Конструкция коробки соединительной обеспечивает 100% экранирование мест подключения шлейфов к магистрали. Корпус коробки имеет элементы крепления к конструкции объекта.

В таблице 1 приведены варианты исполнения изделий, габаритные размеры и масса изделий.

Таблица 1

Исполнение (шифр) изделия	Обозначение комплекта КД	Конструктивные особенности			
		Число абонентов	Наличие резистора 75 Ом	Габаритные размеры, мм	Масса, кг
КСР2-1К	ГФКП.467100.076	1	Есть	70x24x25	0,08
КСР2-1	ГФКП.467100.076-01	1	Нет	70x33x25	0,09
КСР2-2К	ГФКП.467100.076-02	2	Есть	70x33x25	0,09
КСР2-2	ГФКП.467100.076-03	2	Нет	90x33x25	0,11
КСР2-3К	ГФКП.467100.076-04	3	Есть	90x33x25	0,11
КСР2-3	ГФКП.467100.076-05	3	Нет	90x41x25	0,12

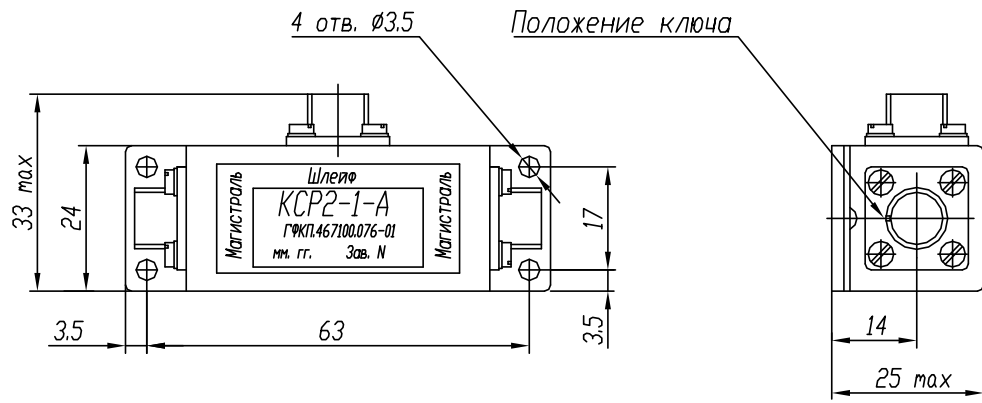
На рисунках 2 - 7 приведены габаритные чертежи коробок соединительных.

Изм	Лист	№ докум.	Подп.	Дата
Изм	Лист	№ докум.	Подп.	Дата
Изм	Лист	№ докум.	Подп.	Дата

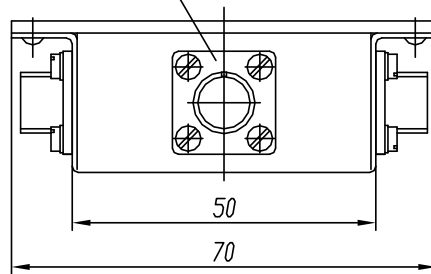
ГФКП.467100.076 ИЭ

Лист

3



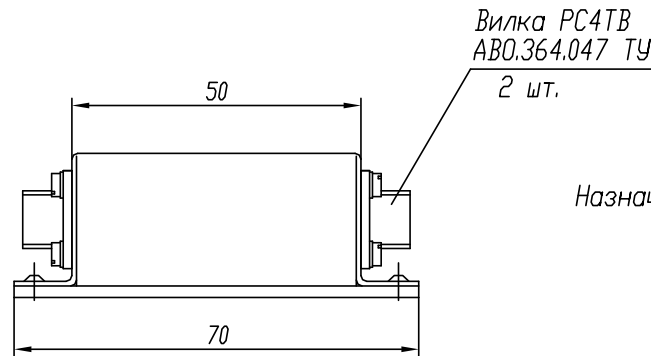
Вилка РС4ТВ
АВО.364.047 ТУ
3 шт.



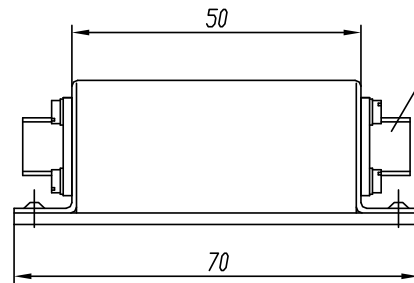
Назначение контактов РС4

Конт.	Наимен.
1	фаза А(+)
2	экран
3	экран
4	фаза В(-)

Рисунок 2 - Габаритный чертеж коробки КСР2-1-А



Вилка РС4ТВ
АВО.364.047 ТУ
2 шт.

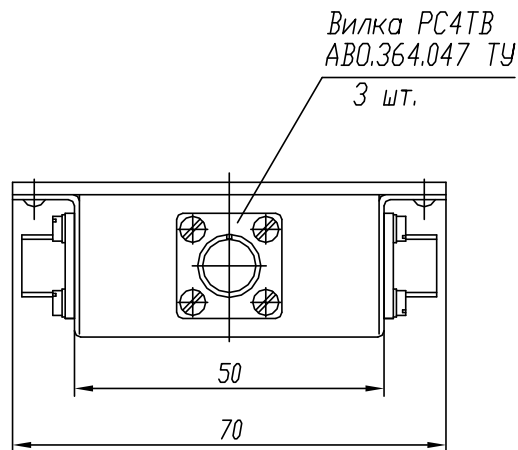
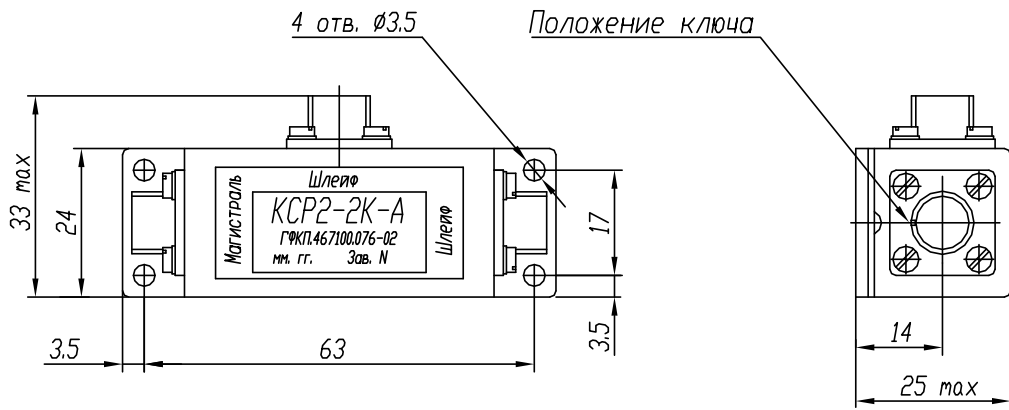


Назначение контактов РС4

Конт.	Наимен.
1	фаза А(+)
2	экран
3	экран
4	фаза В(-)

Рисунок 3 - Габаритный чертеж коробки КСР2-1К-А

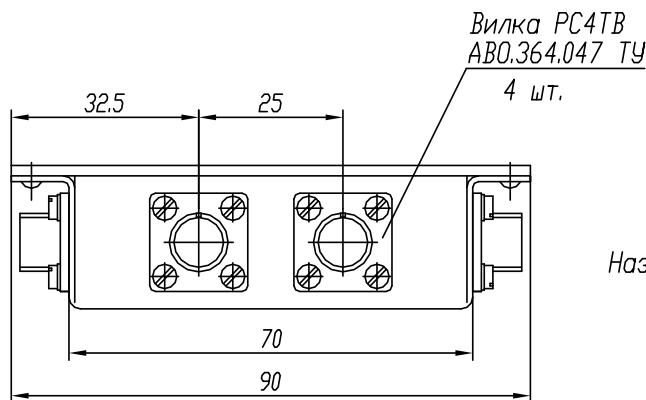
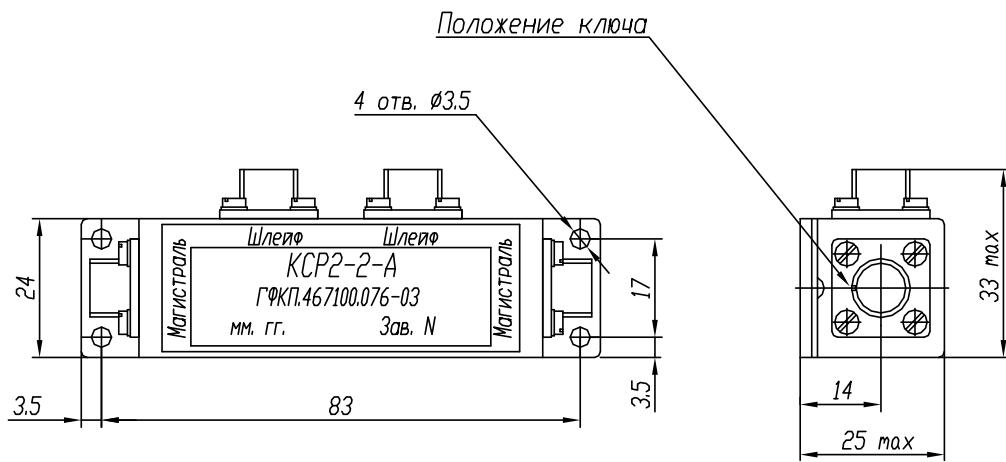
Изм	Лист	№ докум.	Подп.	Дата	Подп. и дата	Изм. № дубл.	Взам. инв. №	Подп. и дата	Изм. № подл.



Назначение контактов РС4

Конт.	Наимен.
1	фаза А(+)
2	экран
3	экран
4	фаза В(-)

Рисунок 3 - Габаритный чертеж коробки КСР2-2К-А



Назначение контактов РС4

Конт.	Наимен.
1	фаза А(+)
2	экран
3	экран
4	фаза В(-)

Рисунок 5 - Габаритный чертеж коробки КСР2-2-А

Ивл. № подл.	Подп. и дата
Взам. инв. №	Ивл. № дубл.
Подп. и дата	

Изм	Лист	№ докум.	Подп.	Дата
-----	------	----------	-------	------

ГФКП.467100.076 ИЭ

Лист

5

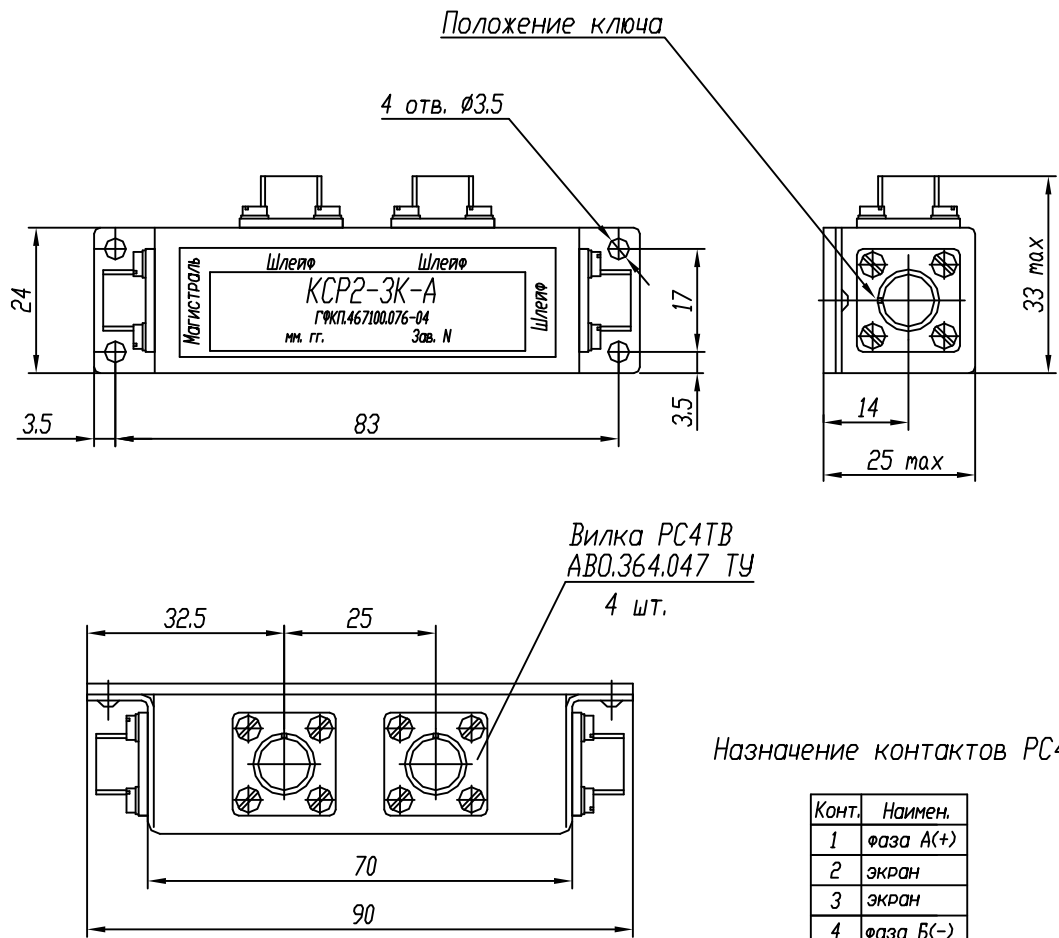
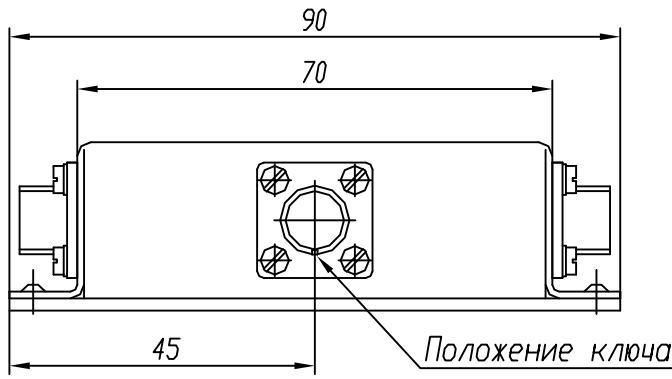


Рисунок 6 - Габаритный чертеж коробки КСП2-3К-А

Ивв. № подл.	Подп. и дата	Взам. инв. №	Ивв. № дубл.	Подп. и дата

Изм	Лист	№ докум.	Подп.	Дата

ГФКП.467100.076 ИЭ



Назначение контактов РС4

Конт.	Наимен.
1	фаза А(+)
2	экран
3	экран
4	фаза В(-)

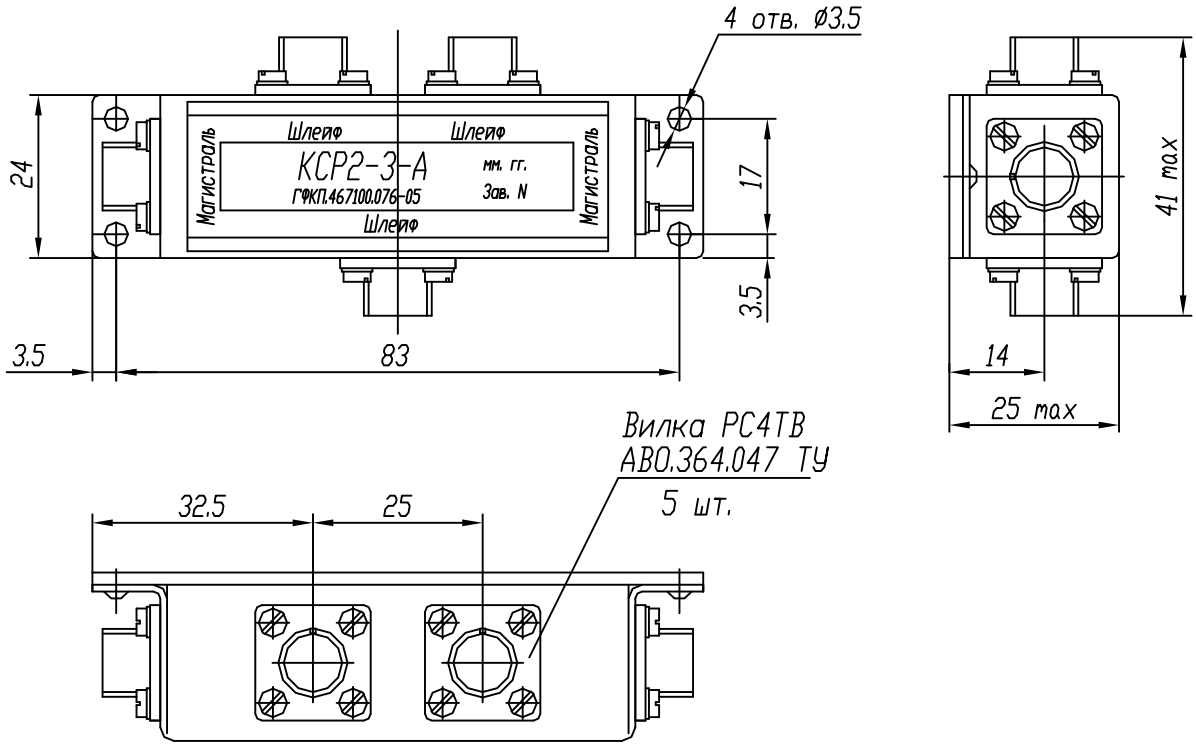


Рисунок 7 - Габаритный чертеж коробки КСП2-3-А

Инов. № подл.	Подп. и дата	Взам. инв. №	Инов. № дубл.	Подп. и дата

Изм	Лист	№ докум.	Подп.	Дата

ГФКП.467100.076 ИЭ

Лист

7

3. Установка и монтаж изделия

Установку, монтаж на месте эксплуатации и техническое использование изделия производить по следующим правилам:

3.1 Рекомендованный тип кабеля - КВСФ-75 (витая пара в экране); его экранирующая оплетка должна быть электрически соединена с корпусом коробки КСР2.

Назначение контактов разъемов следующее:

- 1 - А (+);
- 2 – экран
- 3 – экран;
- 4 - Б (-).

3.2. При подключении к одной коробке соединительной одного, двух или более абонентов суммарная длина их шлейфов не должна превышать 6 метров. Длина шлейфа измеряется от выводов изолирующего трансформатора абонента до середины коробки соединительной.

3.3 Закрепляют коробки соединительные КСР2 с помощью винтов, соответствующих диаметру установочного отверстия.

4 Устранение неисправностей

1) Коробки соединительные КСР2 ремонту не подлежат. В случае неисправности следует произвести демонтаж коробки, отсоединив подключенные к ней соединители, и заменить на новую КСР2.

2) При загрязнении контактов соединителей РС-4ТВ промойте их спиртом ректификатом или продуйте сжатым воздухом.

3) При нарушении целостности связи между абонентами необходимо проверить фиксацию сочленения разъемов РС-4ТВ, подключаемых к коробке.

Ивл. № подл.	Подп. и дата
Взам. инв. №	Ивл. № дубл.
Подп. и дата	Подп. и дата

Изм	Лист	№ докум.	Подп.	Дата	ГФКП.467100.076 ИЭ	Лист
						8

